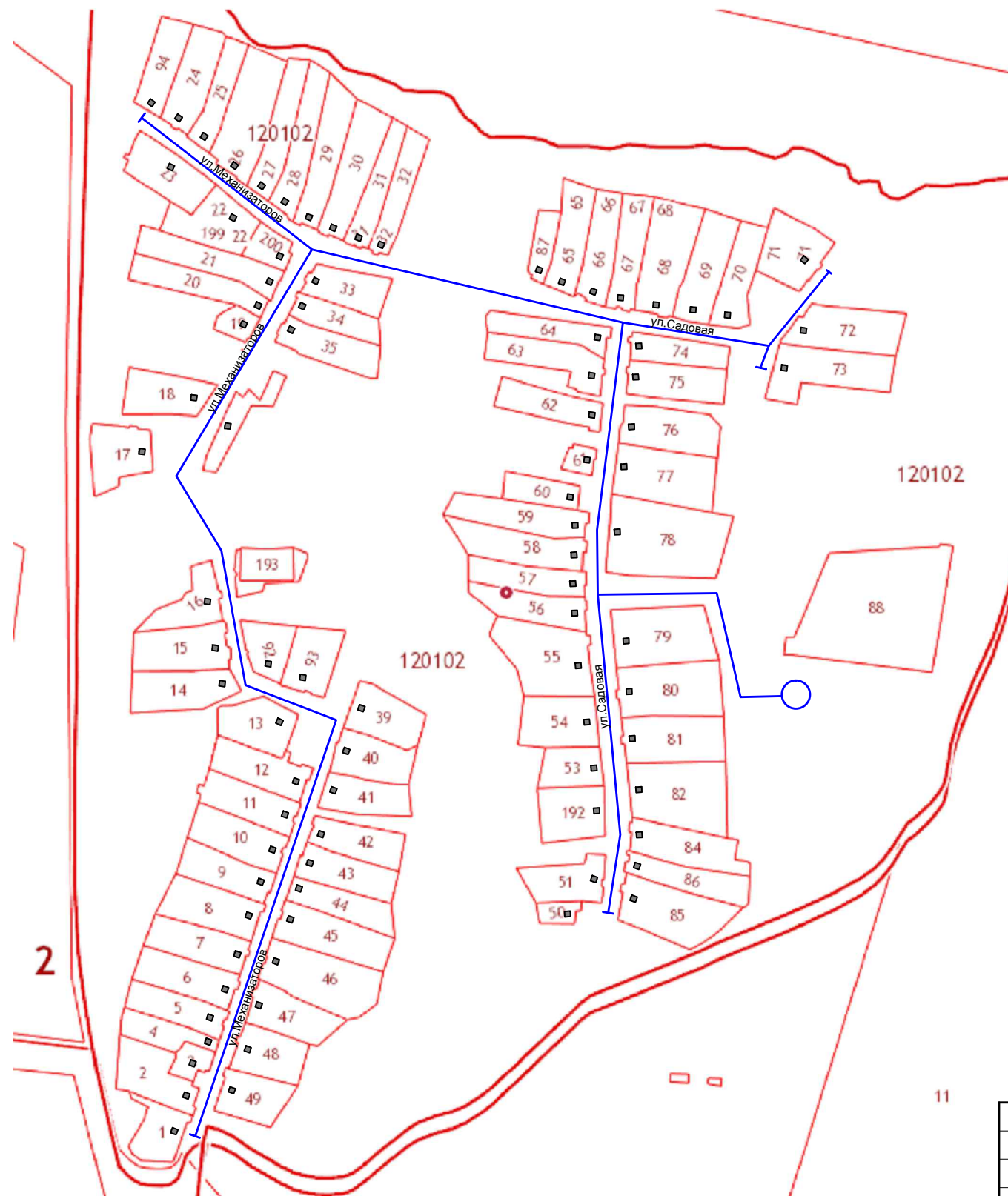


# Генеральная схема водоснабжения д.Варяш Янаульского района, РБ



### УСЛОВНЫЕ ОБОЗНАЧЕНИЯ:

- - границы земельных участков
- - существующий водопровод
- - водонапорная башня

|             |     |            |     |         |     |   |  |   |        |
|-------------|-----|------------|-----|---------|-----|---|--|---|--------|
|             |     |            |     |         |     | 2014 -001 -ПД/ ГЧ   |  |   |        |
|             |     |            |     |         |     | Генеральная схема водоснабжения сельского поселения<br>Новоартаульский сельсовет муниципального района Янаульский<br>район РБ |  |   |        |
| изм         | кол | ЛИСТ       | ДОК | ПОДПИСЬ | ДАТ |   |  |   |        |
| Исполнитель |     | Федоров    |     |         |     | стадия  |  | лиСТ  | лиСТОВ |
| ГИП         |     |            |     |         |     | П   |  |   |        |
| Нач.отд.    |     | Нургалиева |     |         |     |   |  |   |        |
|             |     |            |     |         |     | д.Варяш, план сети  |  | <b>МУП "Архитектура и<br/>градостроительство"</b> |        |